

FONTEVRAUD (49)

Construction de 100 EVATS au sein de la caserne de FONTEVRAUD



PÉRIODE D'EXÉCUTION

2008

MAÎTRE D'OUVRAGE

ARMÉE DE TERRE

MONTANT DU MARCHÉ

2 590 000 € H.T.

ENTREPRISE GÉNÉRALE

EGDC

1 bâtiment

EN R + 1

1 bâtiment

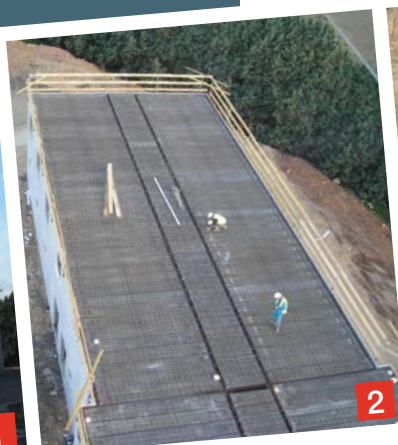
EN R + 2

3609 m²

PLANCHER



1



2

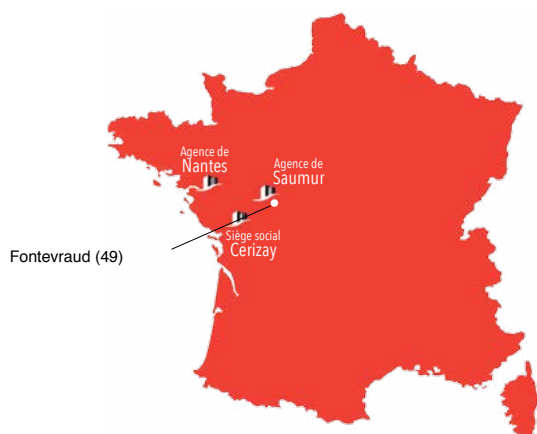


3



4

- 1 Façades précur
- 2 Plancher en dalles alvéolaires
- 3 Stockage des précur
- 4 Pose précur



Fontevraud (49)

Ces bâtiments destinés à héberger les nouveaux engagés ont été réalisés au cœur de la caserne de Fontevraud, quartier De Gaulle.

Cette caserne est le lieu de cantonnement du 2ème régiment des Dragons de l'armée de terre, unique régiment en France spécialisé dans la lutte nucléaire, bactériologique et chimique.