

LES HERBIERS (85)

Construction du pôle d'enseignement
artistique



PÉRIODE D'EXÉCUTION

2008-2009

MAÎTRE D'OUVRAGE

VILLE LES HERBIERS

MAÎTRE D'OEUVRE

FORMA 6

MONTANT DU MARCHÉ

1 598 000 € H.T.

LOT GROS OEUVRE

EGDC

3 300 m³

BÉTON

93 tonnes

ACIER

4 200 m²

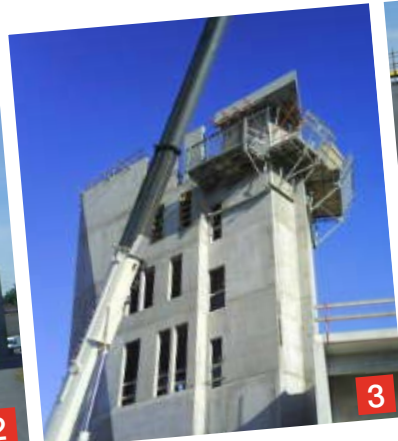
VOILES



1



2



3



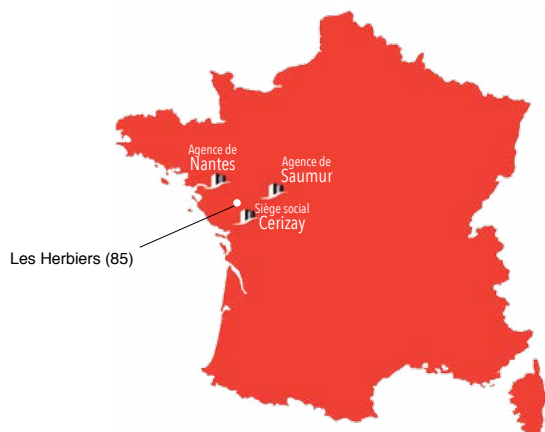
4

1 Vue d'ensemble en chantier

2 Vue d'ensemble fini

3 Vue de la tour

4 Vue phase chantier



Les Herbiers (85)

Une structure en béton armé de haute technicité de réalisation concernant les élévations en voile banché pour cet ouvrage dédié à l'apprentissage de la musique.

Cet ouvrage s'étend aux 2400 m² de plancher.