

ST PIERRE-DES-CORPS (37)

Création d'une chaufferie biomasse
CORPO ENERGIE



PÉRIODE D'EXÉCUTION

Juillet 2016 - Mars 2017

MAÎTRE D'OUVRAGE

Engie

MAÎTRE D'ŒUVRE

François Bouvard et BET / EGIS

MONTANT DU MARCHÉ

2 285 000 € H.T.

NATURE DU MARCHÉ

Entreprise générale

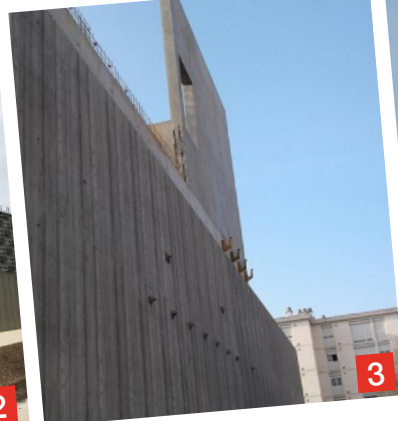
2253 m² DE DALLAGE
+ PLANCHER

1410 m³ DE BÉTON

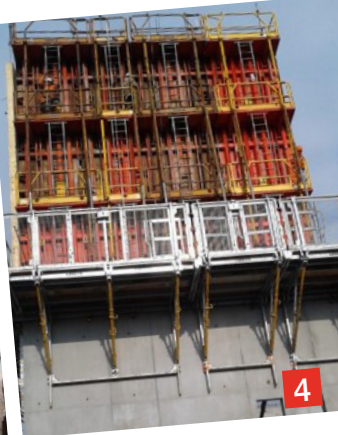
85 tonnes D'ACIER



1



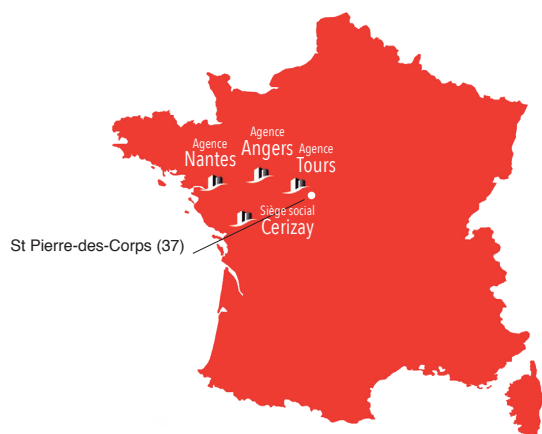
2



3

4

- 1 Zoom façade
- 2 Vue extérieure
- 3 Voile extérieur
- 4 Voile 2^{ème} levée



Le chauffage est assuré par deux chaudières biomasse de 2 MW et 2,5 MW et est composé de bois provenant de filières locales. Elles alimenteront les bâtiments raccordés en eau sanitaire et en chauffage, équivalent à 3.700 logements.